

PROFILBEFLOCKUNGSANLAGE



Caterpillar - mod. CTP800

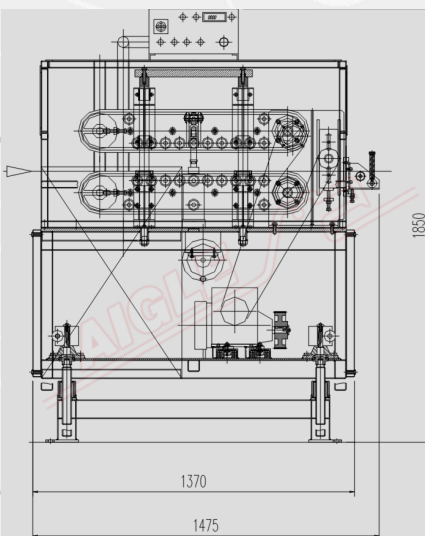
Die **Caterpillar mod. CTP800** besteht aus einem starken, motorisierten Rahmen, der im unteren Teil installiert ist, und einem Paar gegenüberliegender 10 mm gummibeschichteter "Poly V"-Riemen, die im oberen Teil installiert sind.

Die Antriebsübertragung erfolgt über ein spezielles "Schmid"-Gelenk.

Eine doppelte Reihe von gerillten Rollen im Inneren der Bänder gewährleistet einen vollständigen und konstanten Druck über die gesamte Länge.

Aus Sicherheitsgründen hebt ein pneumatischer Kolben beim Anhalten der Maschine und/oder beim Öffnen der Tür das obere Band automatisch um 100 mm an und ermöglicht so einen bequemen Zugang zum Profil und eine einfache Inspektion der Maschine.

Der Anpressdruck zwischen den Riemen auf dem Profil wird durch einen einziehbaren Zylinder erreicht und mit einem Handrad mit gravimetrischer Anzeige eingestellt.



TECHNISCHE DATEN

Gurtbreite	100 mm
Nutzbare Länge der Bandauflage	800 mm
Motorisierung	3 kW
Stromversorgung	400 V/50 Hz/dreiphasig
Installierte Leistung	4 kW
Druckluft	7±1 Kg/cm ²

Member of CISQ Federation

