

LINEA FLOCCAGGIO PROFILI



Caterpillar - mod. CTP800

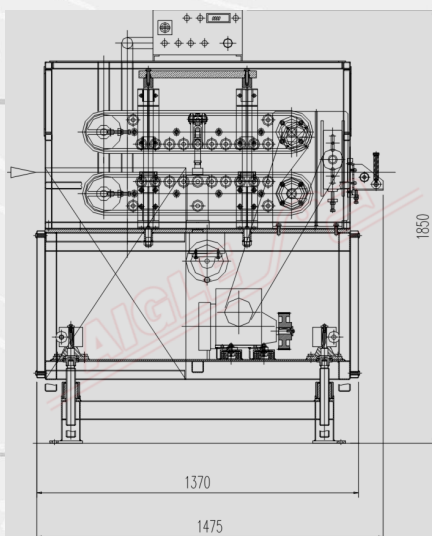
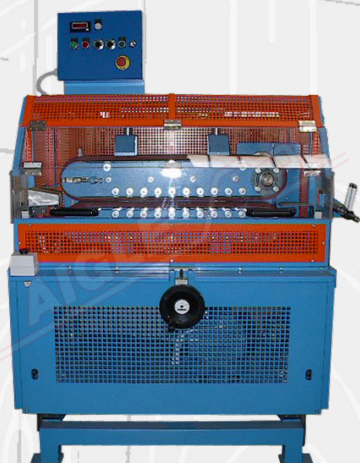
Il **Caterpillar mod. CTP800** è formato da una robusta struttura con motorizzazione situata nella parte inferiore e due nastri "Poly V" da 10 mm foderati in gomma, opposti uno all'altro, nella parte superiore.

La trasmissione avviene tramite uno speciale giunto "Schmidt".

Una doppia fila di rulli scanalati all'interno dei nastri garantisce che la pressione tra loro sia costante su tutta la lunghezza.

Per questioni di sicurezza, all'apertura dello sportello o se la macchina si ferma, un pistone pneumatico solleva automaticamente di 100 mm il nastro superiore in modo che il profilo possa essere agevolmente accessibile e la macchina ispezionata con facilità.

La pressione di contatto tra i nastri si ottiene con un cilindro retraibile e si regola tramite volantino dotato di indicatore gravimetrico



DATI TECNICI

Larghezza del nastro	100 mm
Lunghezza contatto utile nastro	800 mm
Motorizzazione	3 kW
Alimentazione	400 V/50 Hz/trifase
Potenza installata	4 kW
Aria compressa	7±1 Kg/cm ²

